

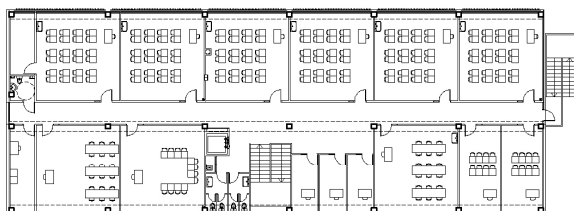
Proyecto:	Concurso: 1r PREMIO - Proyecto, y dirección de la obra para un CEIP Nuevo en Coma-ruga.
Localización:	El Vendrell, Tarragona.
Fechas:	Concurso: Marzo 2006. Proyecto: Julio 2006. Obra: Octubre 2006 – Julio 2007
Superficie:	2175 m2 construidos
Presupuesto (PEC):	2.954.615,38 Eur.
Promotor:	GISA / Departamento de Educación
Autor:	Josep M. Fort Mir, arquitecto
Colaboradores:	Xavier Badia, aparejador. Pablo Amorós, Xevi Costa, Pili Iglesias, Pablo Seral, desarrollo proyecto. Francisco Rubio, estructura. Equipo técnico Mercadomótica, instalaciones.

El edificio se resuelve con un cuerpo principal de PB+1, que recibe perpendicularmente el cuerpo de la zona infantil, en su extremo suroeste. El cuerpo principal se puede ampliar por su extremo nordeste, con un cuerpo de PB+1, y la zona infantil en dirección al sureste, en PB.

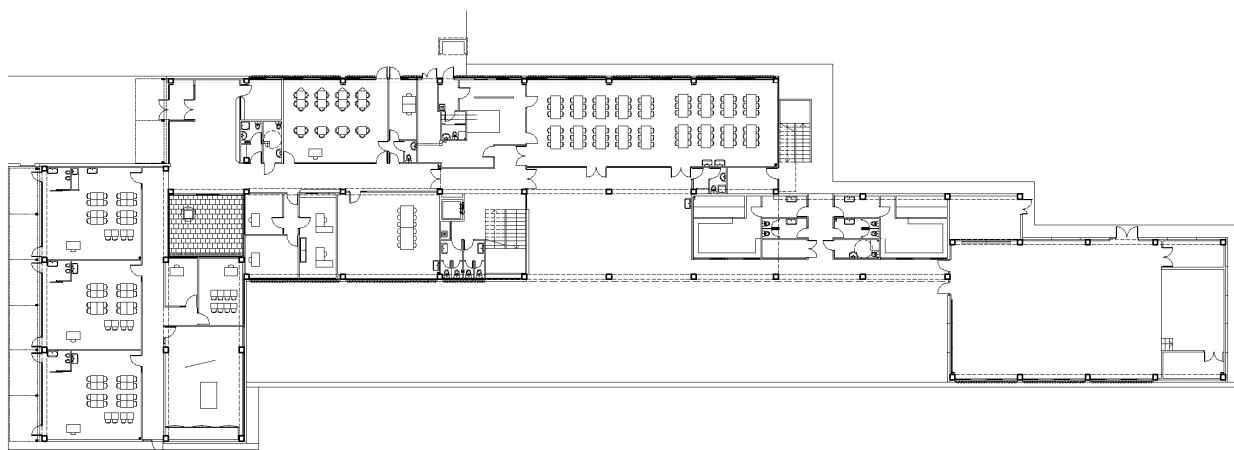
El vestíbulo de acceso, situado en el extremo suroeste del cuerpo de dos plantas, constituye el punto que reparte las circulaciones del edificio. Continuando por este cuerpo, se encuentra la secretaria, biblioteca y AMPA. A continuación las instalaciones y la cocina, con el porche delante, desde el cual se accede a vestidores y gimnasio. Desde el vestíbulo, y en sentido perpendicular al cuerpo de dos plantas, se encuentra toda la zona infantil.

La situación de la cocina, cerca de la biblioteca y no al otro extremo del comedor, hace posible que éste sea ampliable. El espacio destinado a ampliación, por la segunda línea de primaria, dispone de margen suficiente por los diferentes requisitos que se puedan dar, en su momento.

La pista queda recogida por el edificio, convirtiéndola en un espacio controlado. El patio de juego infantil queda separado de éste por las propias aulas infantiles, quedando en un espacio asoleado la mayor parte del día.



PLANTA PRIMERA



PLANTA BAIXA