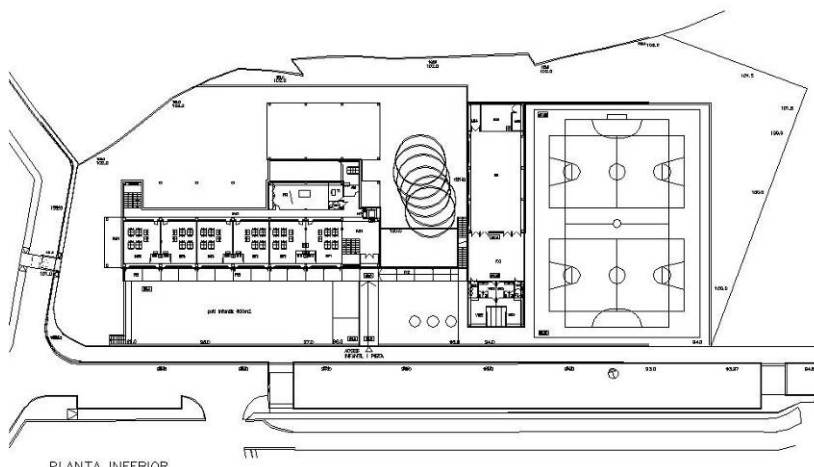


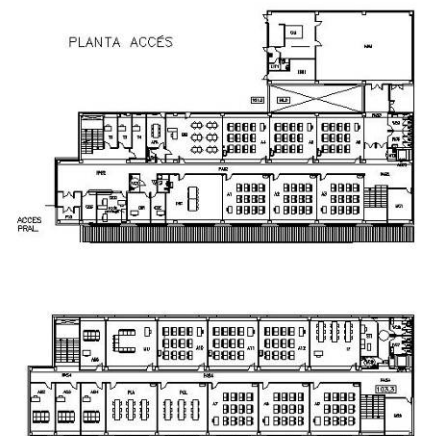
## CEIP LES FLANDES, PIERA

<b>Proyecto:</b>	<b>Concurso: 1r PREMIO</b> - Proyecto, y dirección de la obra para un CE IP Nuevo en Piera.
<b>Localización:</b>	Piera, Barcelona.
<b>Fechas:</b>	Concurso: Mayo de 2006 . Proyecto: Septiembre de 2006
<b>Superficie:</b>	3.080 m2 construidos.
<b>Presupuesto (PEC):</b>	3.845.304,97 Eur.
<b>Promotor:</b>	GISA / Departamento de Educación
<b>Autor:</b>	Josep M. Fort Mir, arquitecto
<b>Colaboradores:</b>	Xavier Badia, aparejador. Pablo Amorós, Pili Iglesias, Pablo Seral, desarrollo del proyecto. Francisco Rubio, Xavier Caralt (Prefabricados Pujol), estructura. Equipo técnico Mercadomòtica, instalaciones.

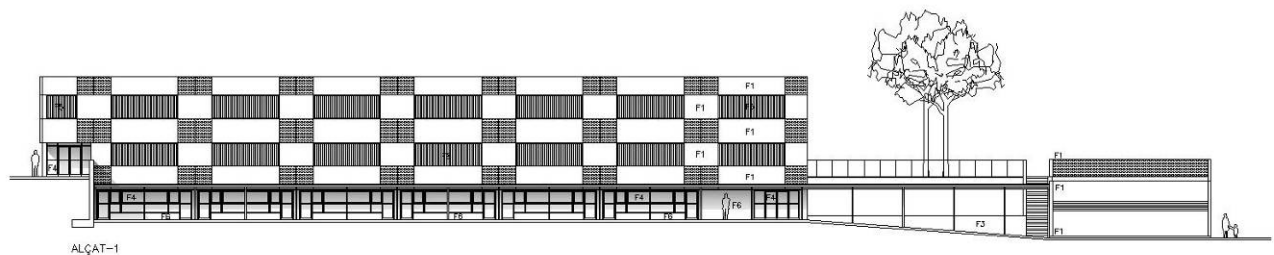
El edificio se resuelve mediante dos cuerpos entorno unos pinos que se encuentran en medio del solar. El cuerpo principal contiene el programa propio infantil desarrollado en la planta inferior. Esta planta tiene un acceso propio desde la calle, que en un futuro se urbanizará. Desde esta cota se accede también al cuerpo donde se sitúan el gimnasio y los vestidores. El acceso principal al CEIP se encuentra en el siguiente piso del cuerpo principal. Este piso incluye la secretaría, conserjería, tutorías, sala de profesores, AMPA, biblioteca, comedor y cocina (con un acceso de servicio desde la calle) Las aulas específicas de primaria las encontramos entre esta planta y la siguiente del cuerpo principal. La pista deportiva y los espacios de juego se colocan en la zona este del solar. El patio de juego infantil, situado a sur, queda separado de la pista deportiva.



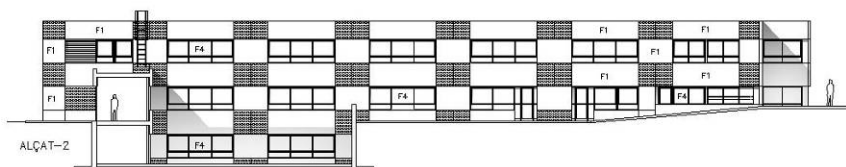
PLANTA INFERIOR



PLANTA SUPERIOR



ALÇAT-1



ALÇAT-2